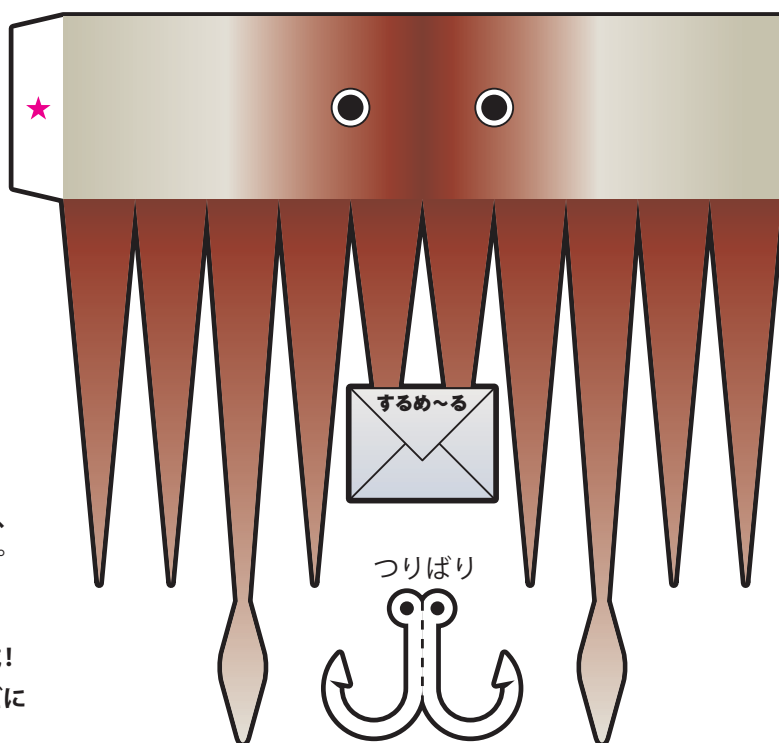
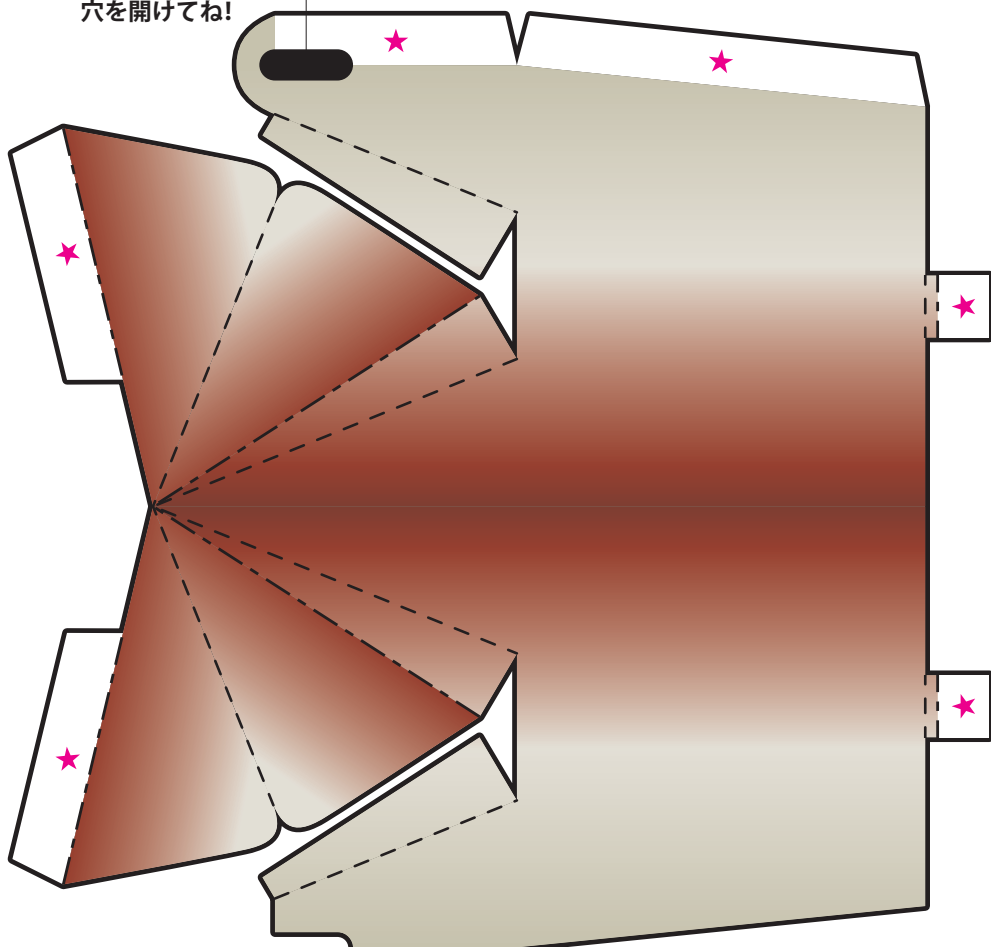


スルメイカ

九州東シナ海で生まれたイカは餌を求めて北海道に向かいます。そして、水温が下がる秋口に産卵の為南下を始めます。刺身、煮物、イカ飯など色々な料理に使えます。特に細く仕上げた「イカそうめん」は絶品。

※つりばりでつる時はここに穴を開けてね!



つくりかた

- ① 太い実線を全て切り取ります。
- ② -----線を全て山折りに、
---線を全て谷折りに。
- ③ のりしろ(★の部分)を貼り付けます。
- ④ 頭と胴をつなげて完成!
※つりばりはエンピツなどに糸をつけて使ってね!

